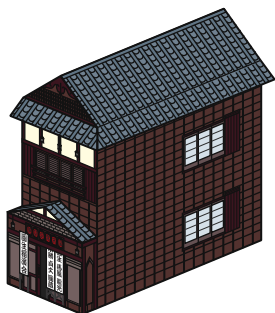


寄席 人形町 末廣

S ≒ 1/300



- ◆ 竣工年 | 不明
- ◆ 所在地 | 日本橋人形町2丁目(現存せず)
- ◆ 業種・用途 | 落語定席

人形町界限にかつては10軒ほどあったという寄席のなかで、(人形町末廣)の震災後に建てられた入母屋造の建物は、戦火をのがれ昭和45年に廃業するまで「落語定席末廣」の赤い提灯をともし続けた。  
 慶應3年に始まり、落語、講談に加えて、手品や物まね、漫才などの色物も得意とする人気の定席であつたらしい。いま、人形町交差点の近くに建つ白いビルの前には、目立たないが「寄席人形町末広跡」と記された碑が埋め込まれていて、それでもときどき立ち止り見る人の姿を見かけることがある。昔の写真をもとに、一部は想像で外観を復元してみた。

輪郭線を切りとり、「のりしろ」の番号順に組み立ててください。

山折り  
谷折り

